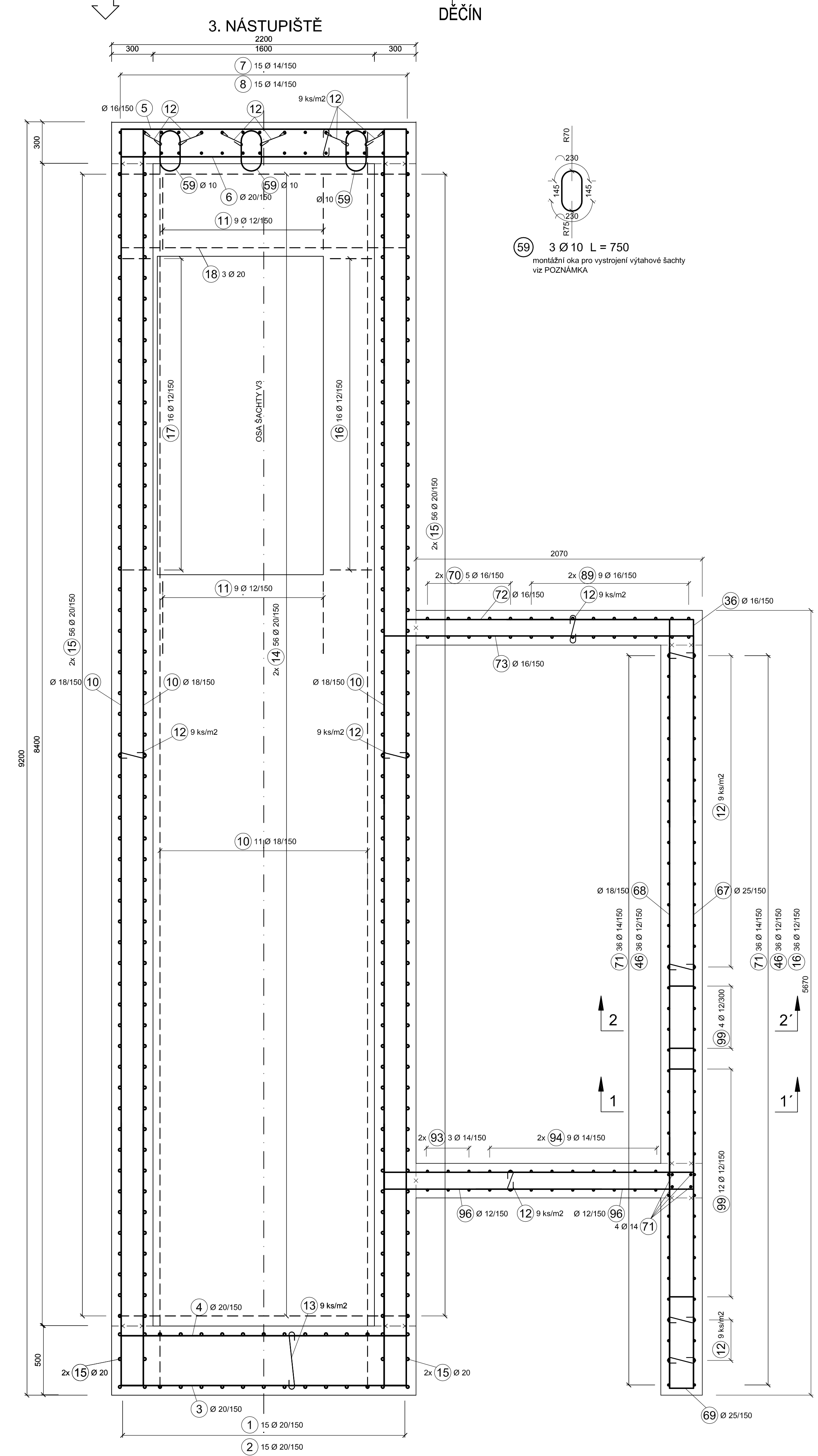
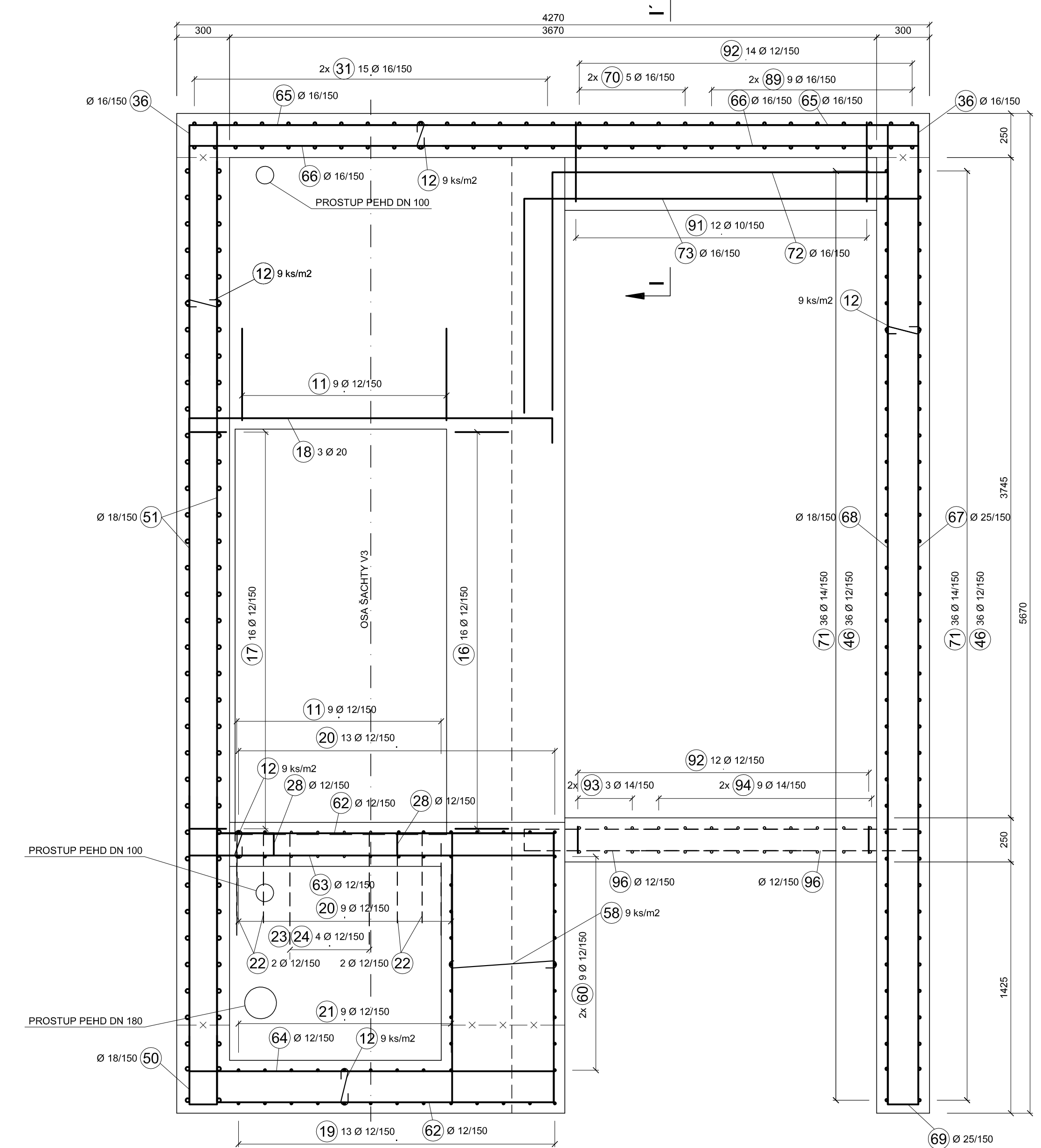


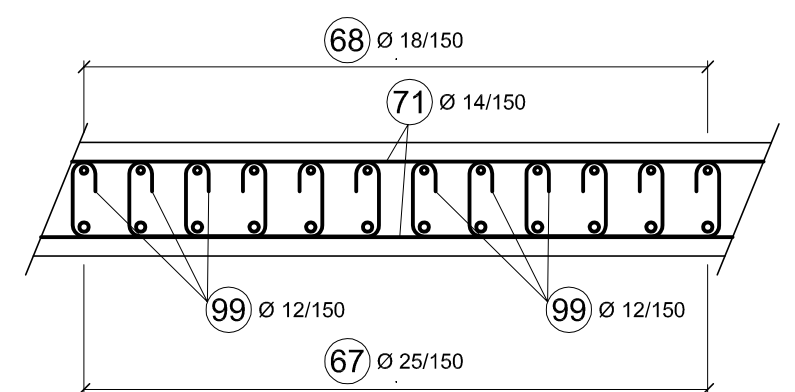
ŘEZ B-B' VÝTAHOVOU ŠACHTOU NA 3. NÁSTUPIŠTĚ M1:20
PRAHA



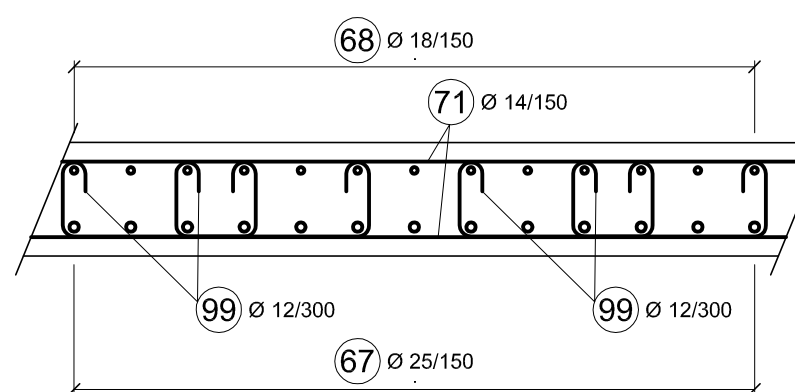
ŘEZ C-C' M1:20



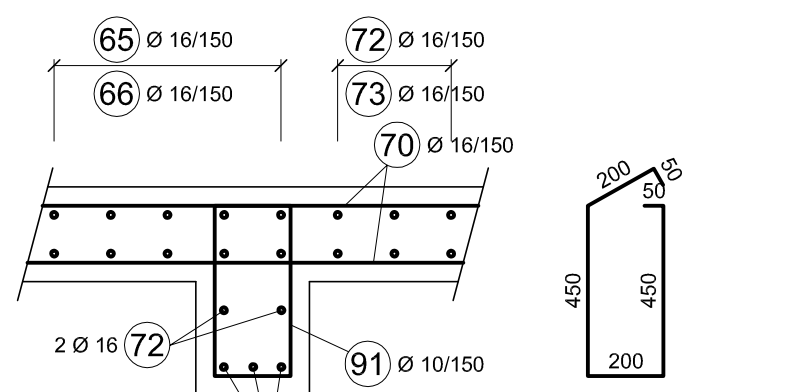
ŘEZ 1-1' M1:20



ŘEZ 2-2' M1:20



ŘEZ I-I' M1:20



BETON:

C35/45-XF3 (CZ, TKP17SSD) - CI 0,20 - Dmax 22 - S3
C30/37-XF4, XC4 (CZ, TKP17SSD) - CI 0,20 - Dmax 22 - S3

C30/37-XF3 (CZ, TKP17SSD) - CI 0,20 - Dmax 22 - S3

DESKA SCHODIŠTĚ
NOSNÁ KONSTRUKCE RÁMU, VÝTAH. ŠACHTA
DŘÍKY SCHODIŠTĚ, STUPNĚ
DNO VÝTAHOVÉ ŠACHTY

OCEB B500B

POZNÁMKA :

MINIMÁLNÍ KRYTÍ: 40 mm
JMENOVITÉ KRYTÍ: 50 mm

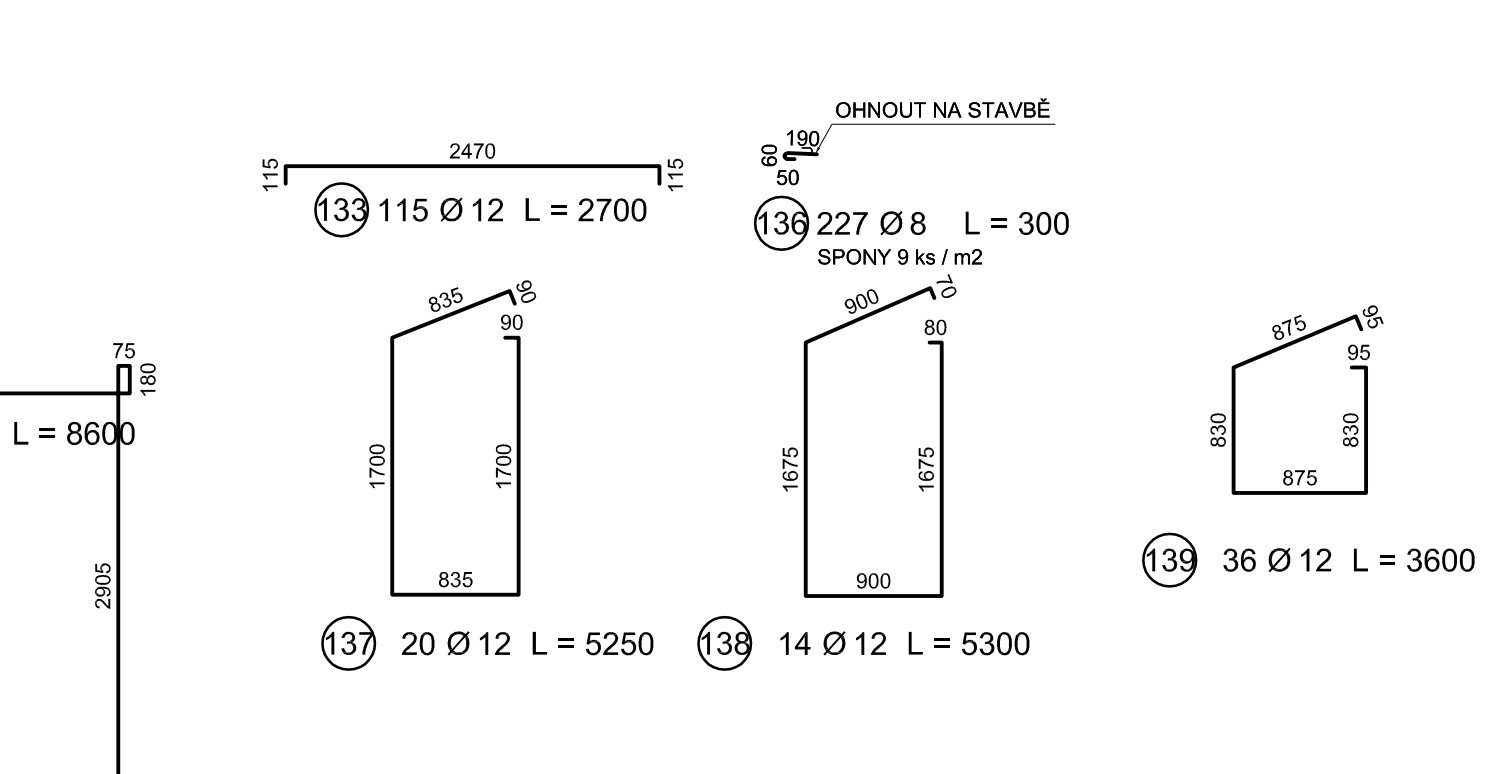
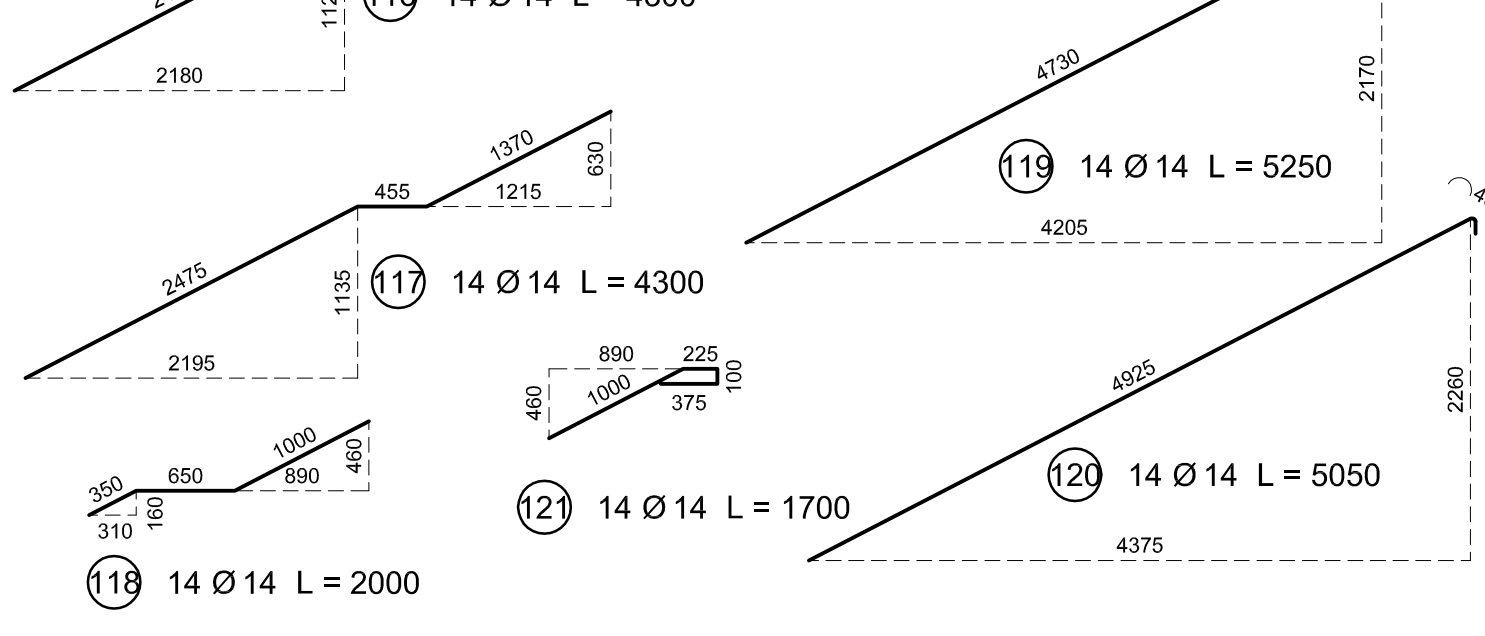
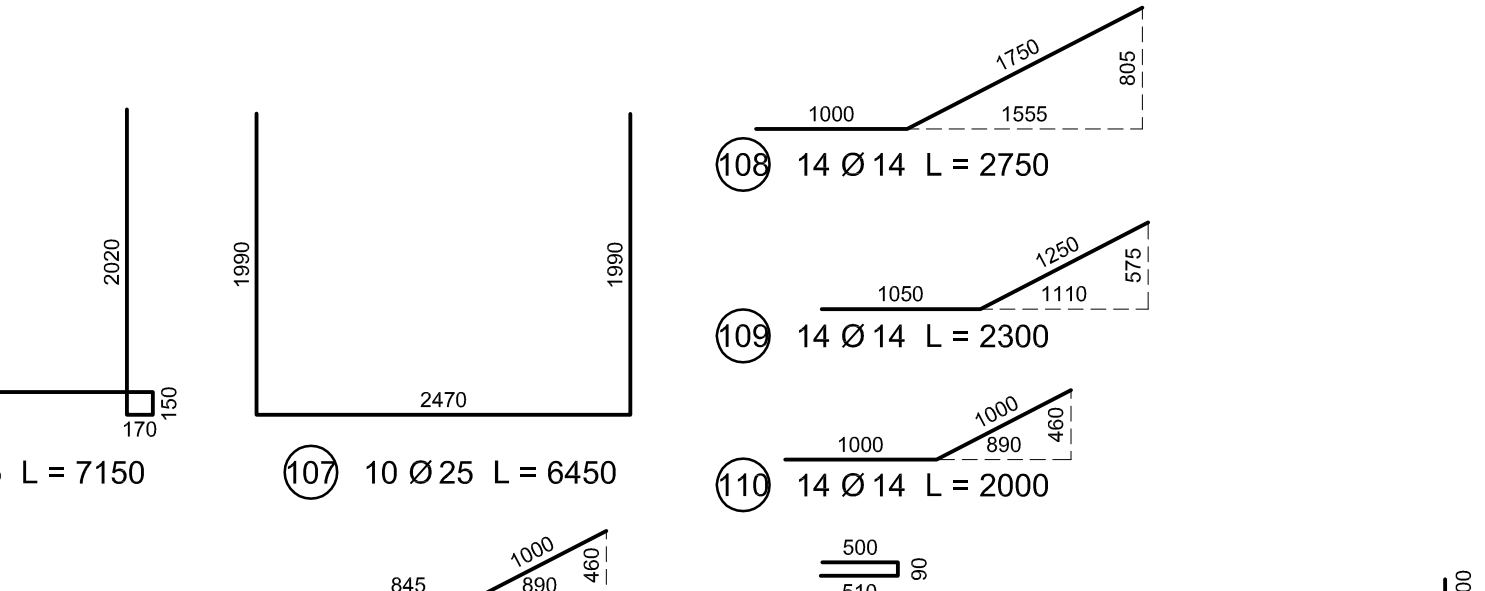
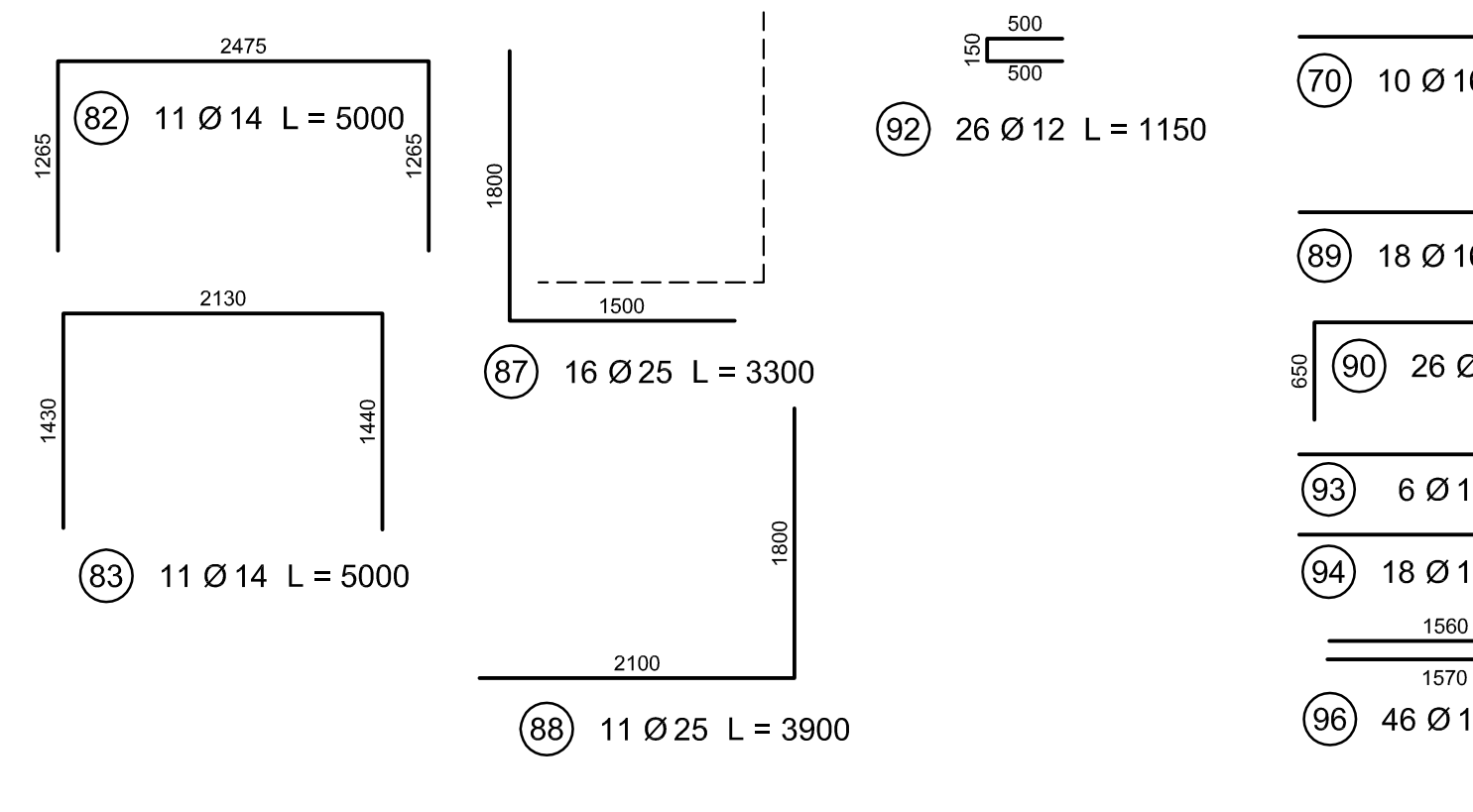
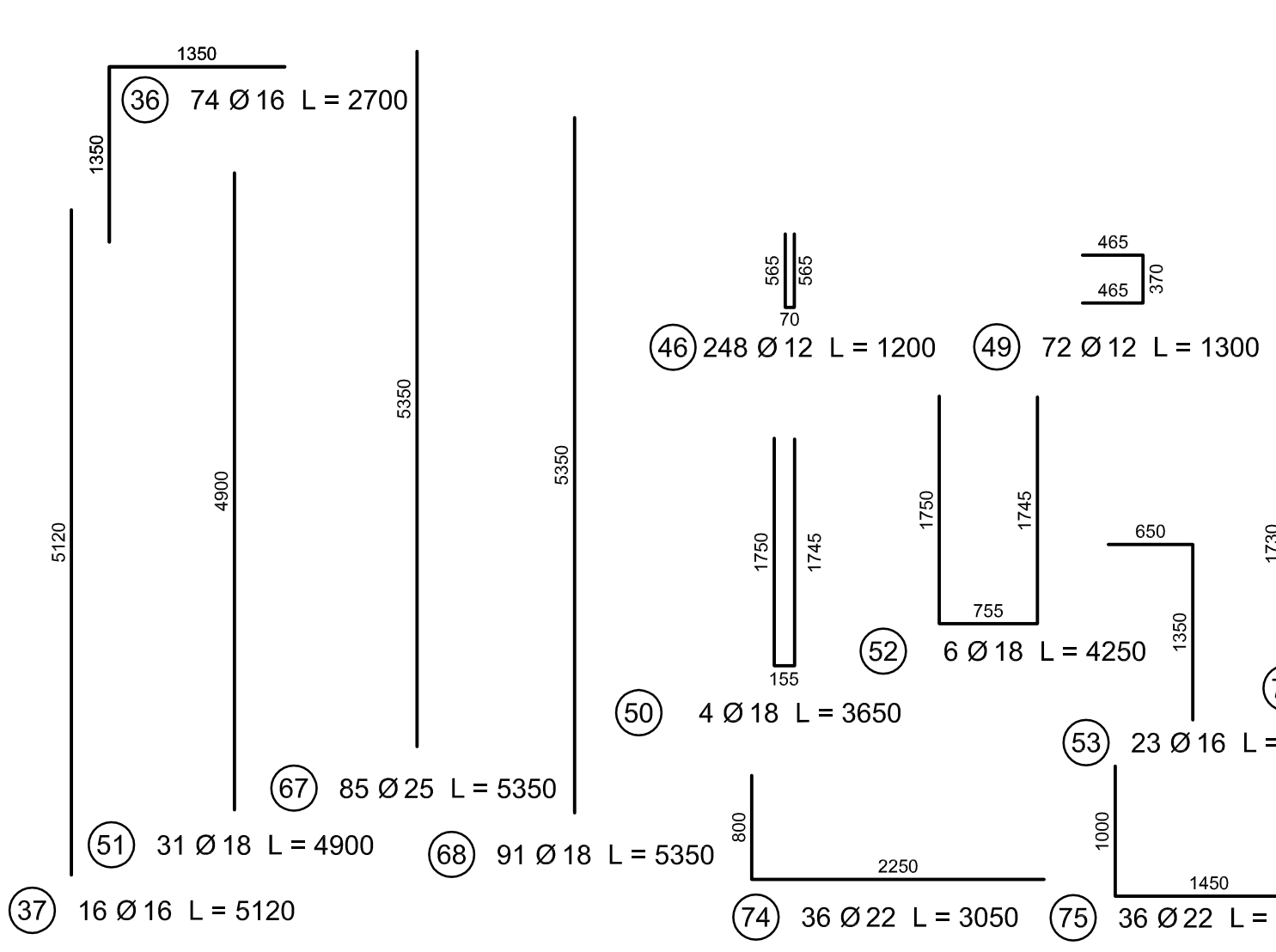
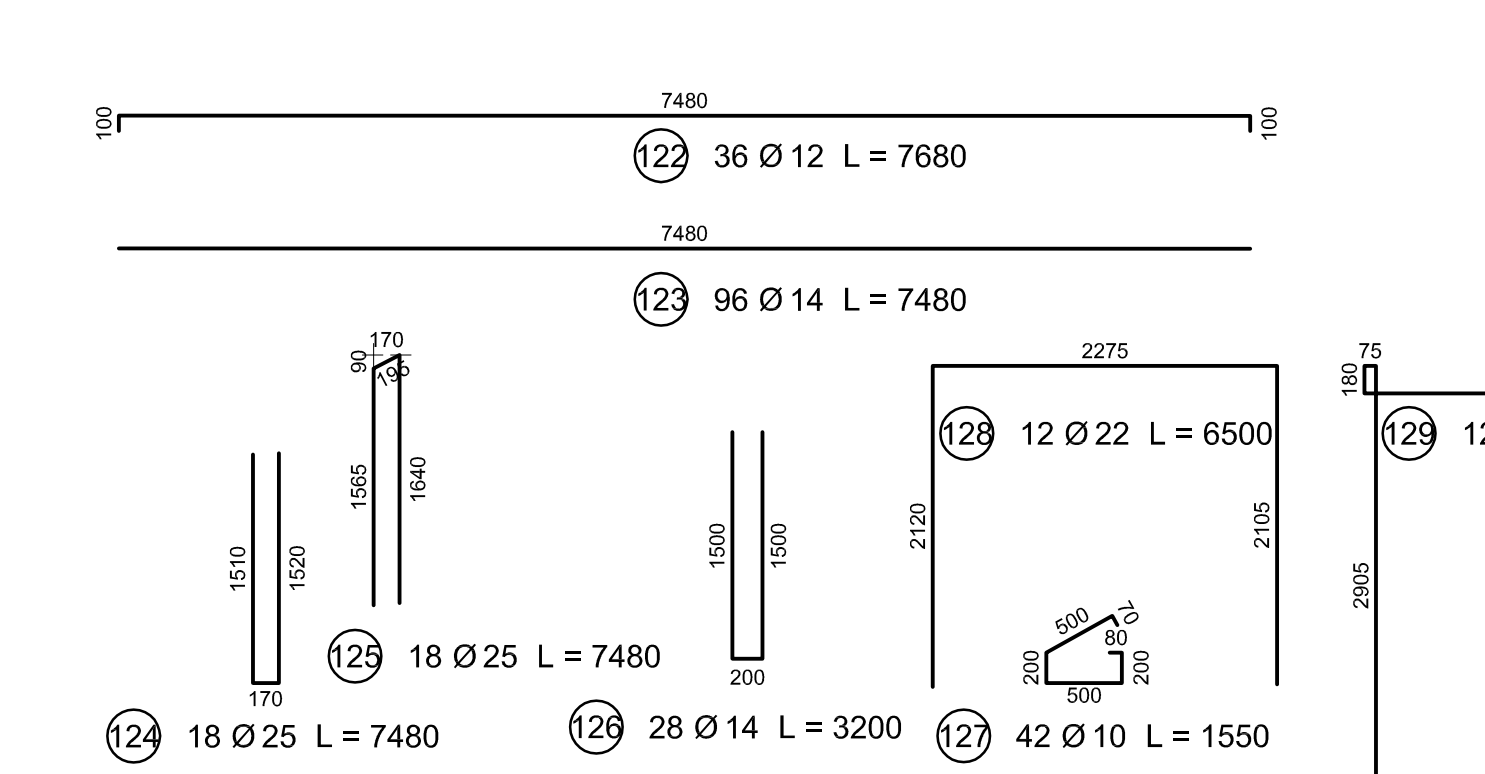
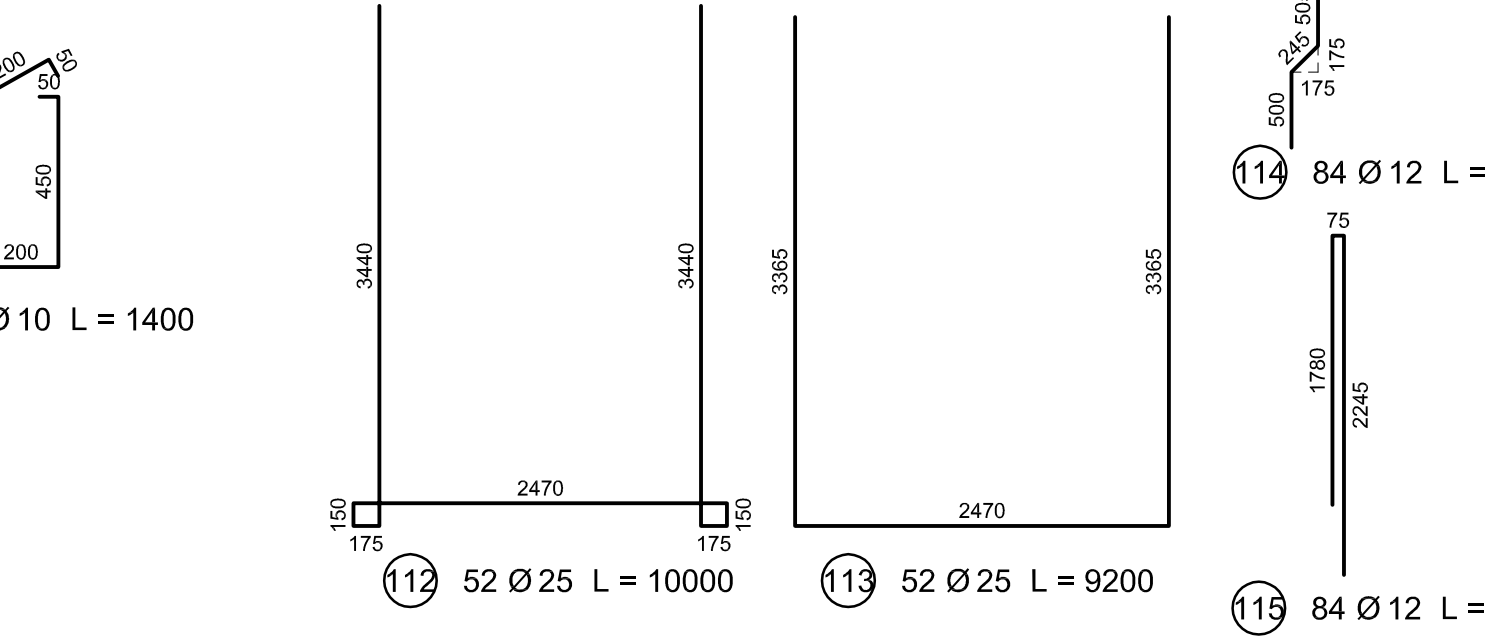
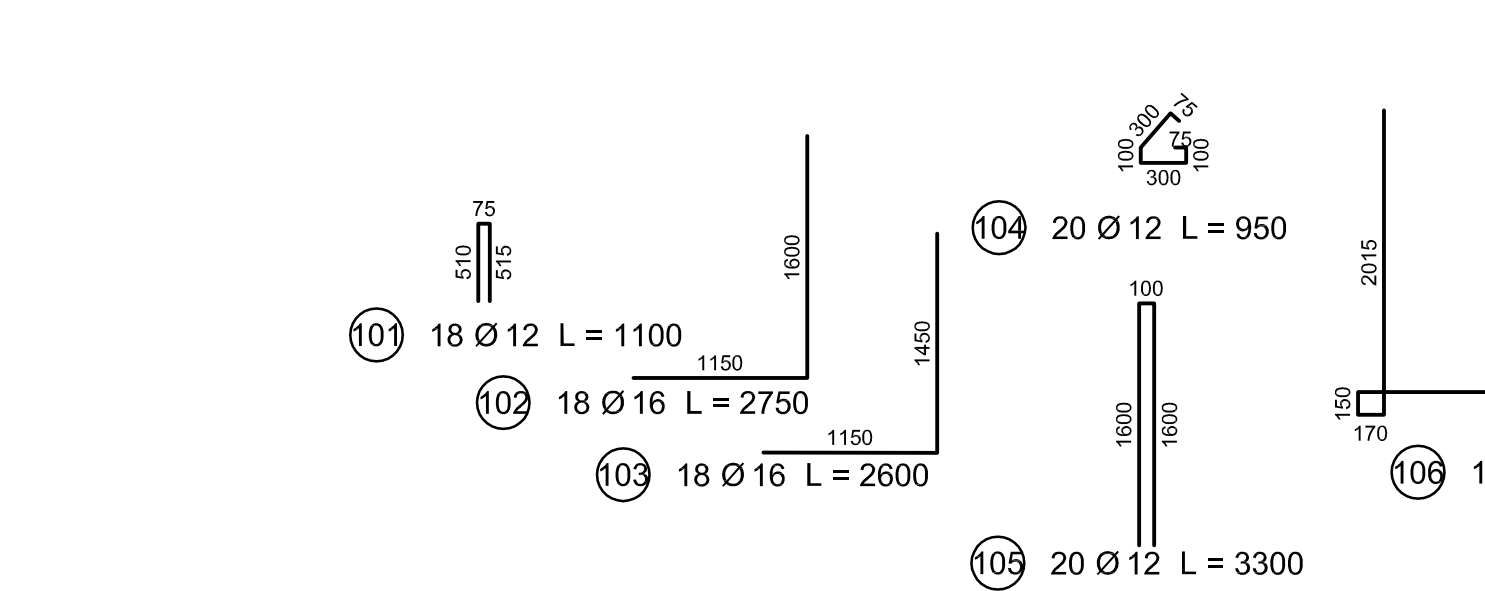
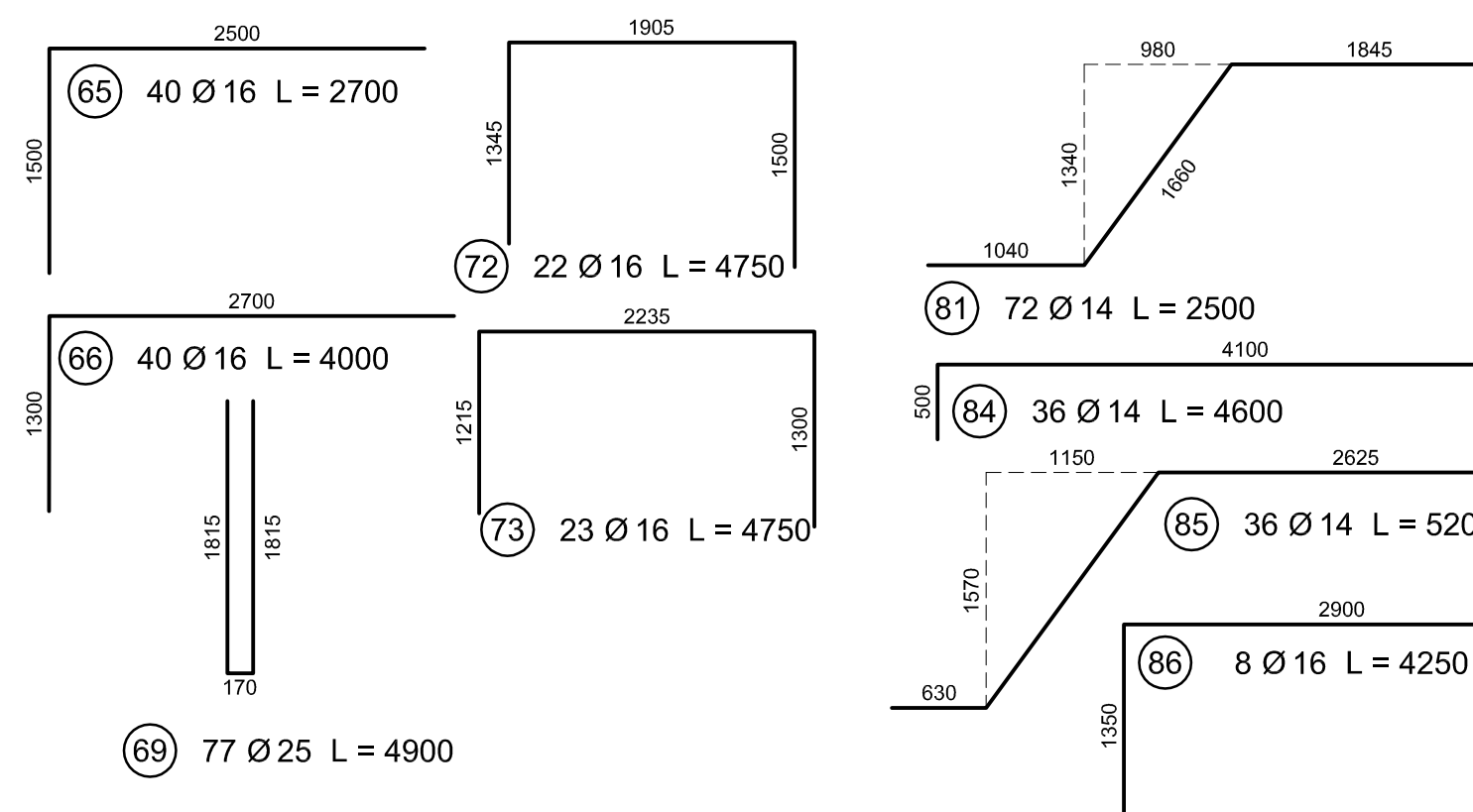
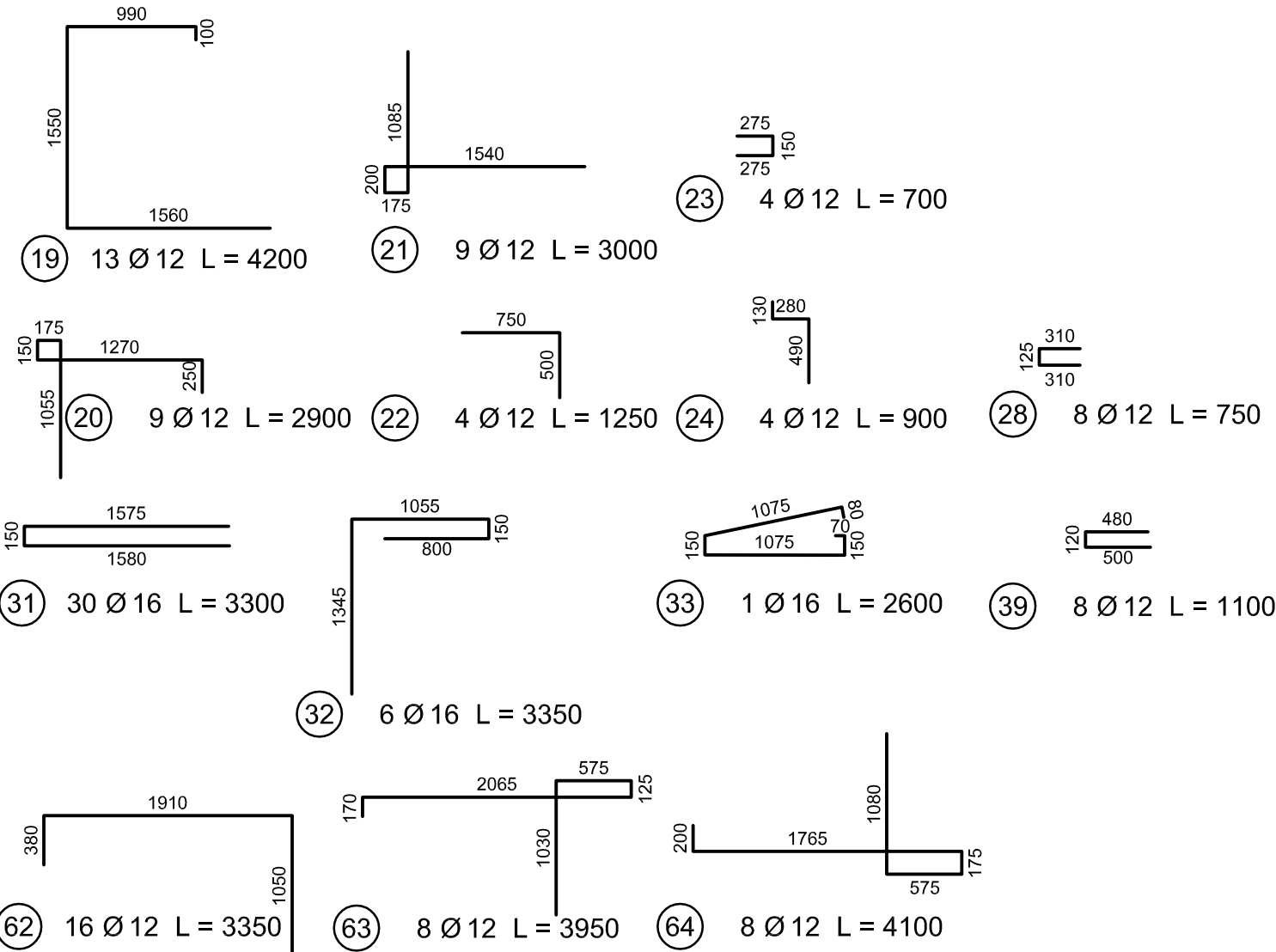
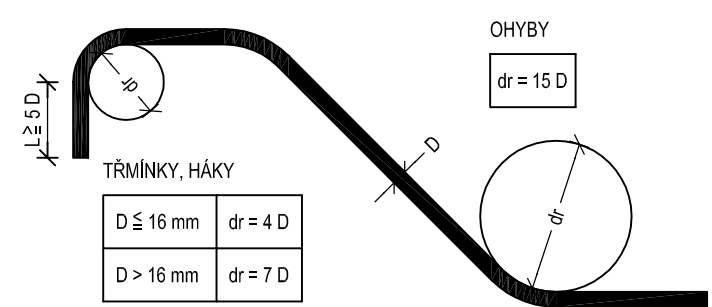
KÓTOVÁNO V mm!

VÝŽTUŽ JE KÓTOVÁNA K VNĚJŠÍMU LÍCI PRUTU.
V PŘÍPADĚ POTŘEBY BUDE VÝŽTUŽ UPRAVENA DO BEDNĚNÍ.
V MÍSTĚ PROSTUPU BUDE VÝŽTUŽ PRERUŠENA.
POLOŽKA Č. 25, 26, 27, 29, 30, 34, 35, 38, 40, 41, 42, 43, 44, 45, 47, 48, 54, 55, 56, 57 NEOBSAZENA.
POLOŽKA Č. 59 A JEJÍ POLOHA BUDE UPRAVENA DLE ZVOLENÉ TECHNOLOGIE
VYSTROJENÍ VÝTAHOVÉ ŠACHTY.

PŘÍLOHU Č. 8.7 - 8.9 NUTNĚ ČÍST DOHROMADY!

KONSTRUKČNÍ OPATŘENÍ PROTI ÚČINKŮM BLUDNÝCH PROUDŮ:
VÝŽTUŽ SE VODIVĚ PROPOJÍ PO OBVODĚ PO VZDÁLENOSTI 1 m A VYVEDE SE
NA POVRCH KONSTRUKCE NA NEREZOVOU C.R.M. DESKU.
C.R.M. DESKA JE KONTROLNÍ MĚŘICÍ BOD Z NEREZ OCELI A4 - S235 JR.
V KAŽDÉM DILATAČNÍM CELKU MUSÍ BÝT UMÍSTĚNY MIN. 2 MĚŘICÍ BODY.

NEJMENŠÍ VNITŘNÍ PRŮMĚRY
ZAKRŮVENÍ VLOŽEK dr
PODLE ČSN EN 1992-1-1



SO 10 40
ČÁST E.1.4

VÝŠKOVÝ SYSTÉM Bpv SOUŘADNICOVÝ SYSTÉM S-JTSK

Číslo změny:	Obsah změny:	Datum změny:
01	-	-
02	-	-
03	-	-

Objednatel:	Správa železniční dopravní cesty, s.p.
	Dlážděná 1003/7, 110 00 Praha 1
	Stavební správa západ
	Sokolovská 278/1955, 190 00 Praha 9

Sdružení:	SPEU + SP_ŽST Lovosice_nástupišť_E
	SUDOP PRAHA
	SUDOP EU s.r.o.
	Oltářská 1a, 130 00 Praha
	Tel.: +420 267 094 305
	E-mail: info@sudopeu.cz

Zpracovatel: dš:	HÚPRO GEO s.r.o.	Hlavní inženýr projektu:
	Nerudova 1022/16, 412 01 Litoměřice	ING. PETR VIDLÁK
	Tel.: +420 475 210 728	
	E-mail: projekce@hupro.cz	Garant profese:
	Zastupitelka address:	-
	Dolce 39, 400 01 Ústí nad Labem	

Vedoucí střediska:	LUDĚK KAREŠ	Odpovědný projektant dš:	JAROSLAV ZAVADIL, DIS.	Vypracoval:	ING. EVA DRAGOŮNOVÁ	Kontroloval:	ZLATA BRADÁČOVÁ, DIS.
--------------------	-------------	--------------------------	------------------------	-------------	---------------------	--------------	-----------------------

Název akce:	REKONSTRUKCE NÁSTUPIŠTĚ A ZŘÍZENÍ BEZBARIÉROVÝCH PŘÍSTUPŮ V ŽST. LOVOVICE	Číslo smlouvy:	17-030.640
-------------	--	----------------	------------

Část:	STAVEBNÍ ČÁST - MOSTY, PROPUSTKY A ZDI SO 10 40 Úprava podchodu v km 495,102 (vč. výťahových šachet)	Datum:	04 / 2019
-------	---	--------	-----------

Název přílohy:	VÝŽTUŽ VÝTAHOVÉ ŠACHTY V3 A SCHODIŠTĚ NA 3. NÁSTUPIŠTĚ - ŘEZ B, C	Číslo přílohy:	8.9
----------------	--	----------------	-----

SO 10 40 Úprava podchodu v km 495,102 (vč. výťahových šachet)